

# Luxury and Comfort intertwine seamlessly

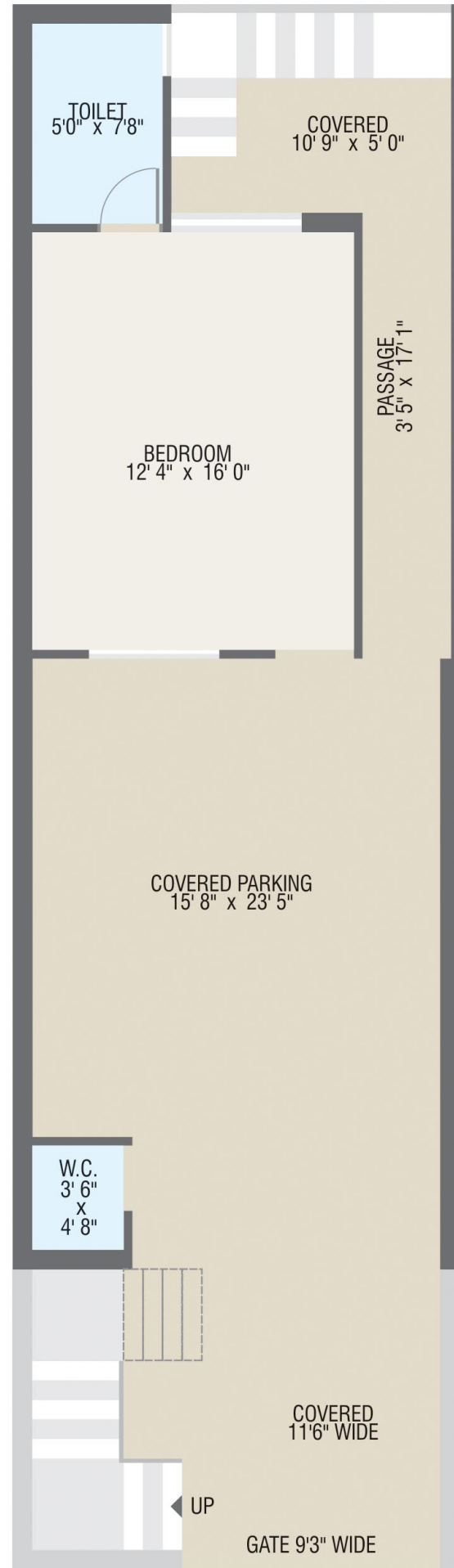


**AMRUT BUILDCON**  
TO BUILD YOUR DREAMS

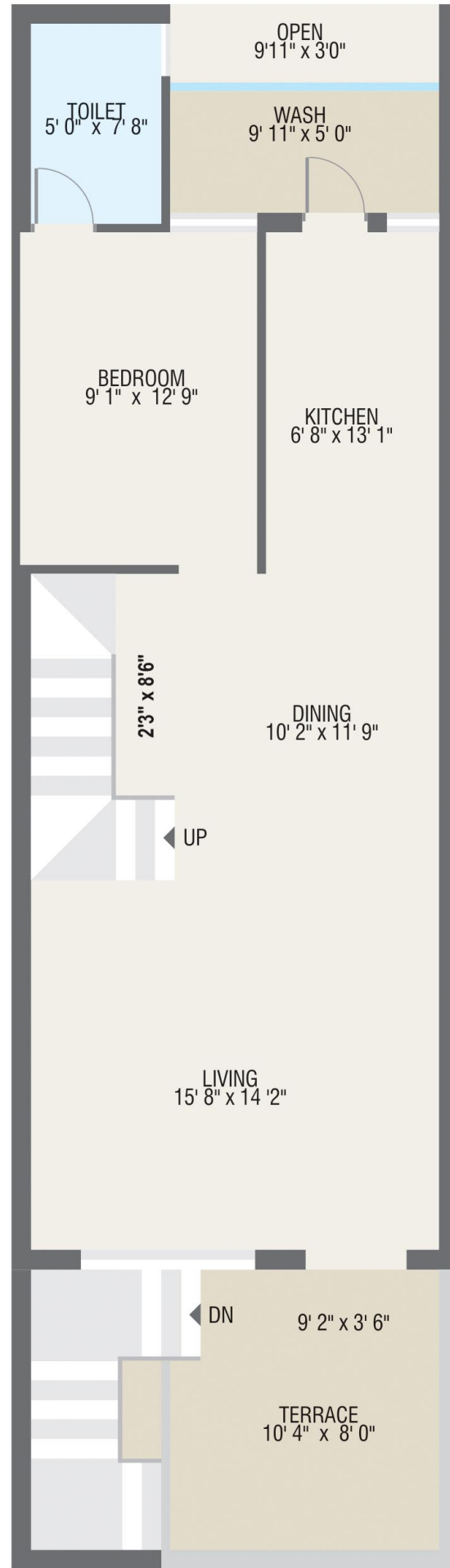
SINCE 1985

**4BHK**  
LUXURY BUNGALOWS

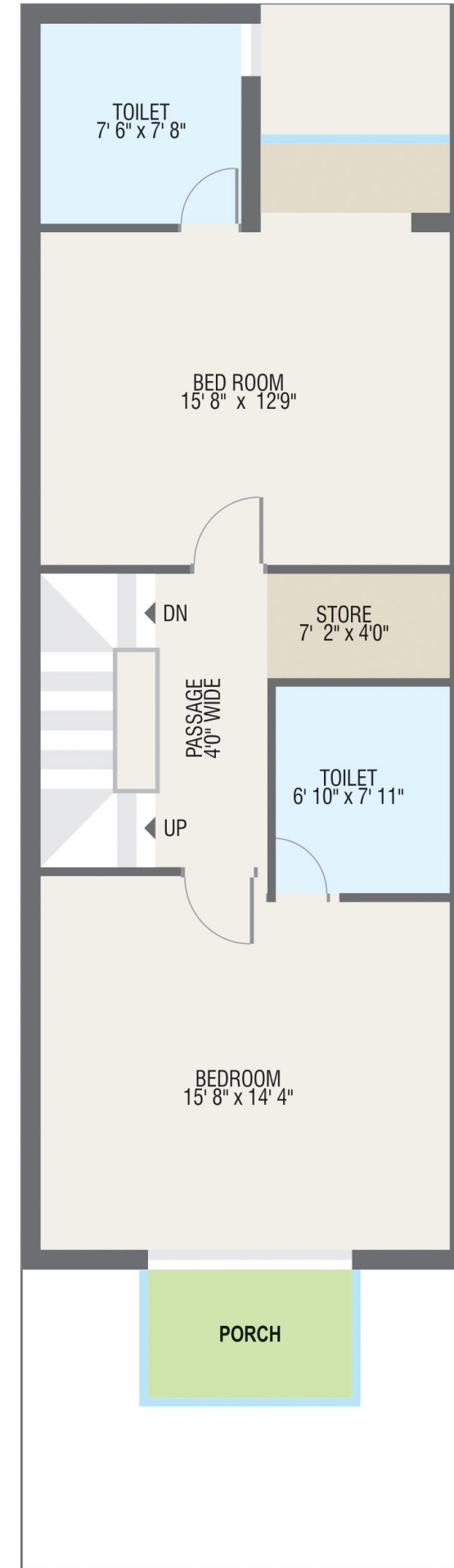
# Typical Floor Plan | 16' 5" Front



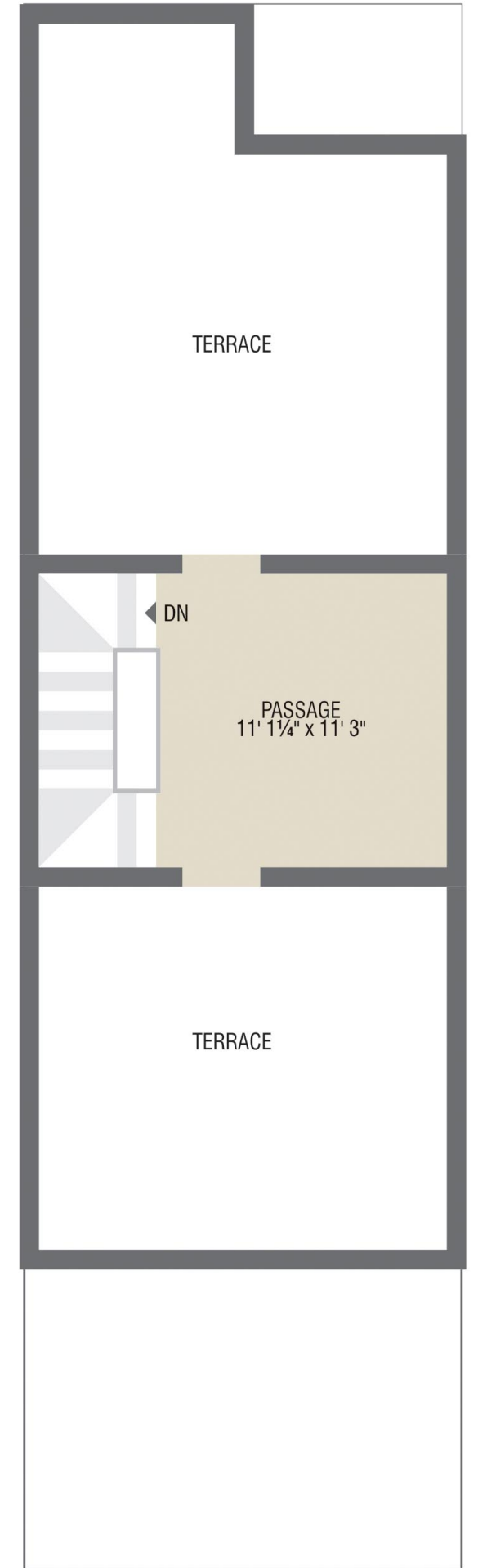
Ground Floor Plan



First Floor Plan



Second Floor Plan



Terrace Plan





Garden

**COMING SHORTLY**



### વિશેષતા

- બીજા રિંગ રોડથી ફક્ત 750 મીટર દૂર.
- સ્પીડવેલ 80 ફુટ મેઈન રોડથી તદ્દન નજીક.
- ક્ષિપ્ર મોલથી 2 કિલોમીટર
- કાલાવડ રોડથી 1.3 કિલોમીટર
- શાપર અને મેટોડા ઈન્ડસ્ટ્રીઝ ઝોન માટે પ્રોપર કનેક્ટીવિટી.

### ફેસેલિટી

- 4 બેડ રૂમ, 3 બાલ્કની, સ્ટોર, વોશરૂમ, પૂજારૂમ, 2 કારનું પાર્કિંગ
- EV ચાર્જિંગ પોઈન્ટ
- ફોલ સીલિંગ લાઈટ્સ સાથે
- એક્સ્ટ્રા લાર્જ વિન્ડો
- સર્વન્ટ એન્ટ્રી
- 2 અન્ડર ગ્રાઉન્ડ વોટર ટેન્ક 5000 અને 10000 લીટર વરસાદના પાણીના સ્ટોરેજ માટે
- પહેલા માળે 10 ફૂટ સ્ટેબ હાઈટ

### પ્રાથમિક સુવિધાઓ

- દરેક રૂમમાં AC ના પ્રોવિઝનલ પોઈન્ટ્સ
- સોલાર વોટર હીટર તથા ગીઝરના પોઈન્ટ
- CCTV સ્ટ્રીટ વ્યુ
- ડામર રોડ, નળ તથા ગેસ લાઈન
- નળ કનેક્શન, ગેસ કનેક્શન, PGVCL કનેક્શન ખરીદનારએ પોતાના ખર્ચે કરાવવાનું રહેશે.
- ફક્ત 1 કિલોમીટરના અંતરે સ્કૂલ, બેન્ક, માર્કેટ, હોસ્પિટલ તમામ સુવિધા ઉપલબ્ધ.

### Brands that make your home



નોંધ: અનિવાર્ય કારણોથી બ્રાન્ડમાં ફેરફાર (ગુણવત્તામાં નહીં) થઈ શકે છે.

Click QR for Location



## શાંતિલાલ સાપરીયા

Founder

દિપક જોયાણી | મયુર સાપરીયા | શૈલેષભાઈ તંતી  
(Eagle Tubewell)

📍 મોદી સ્કૂલ મેઈન રોડ, જીવરાજ પાર્ક,  
અંબિકા ટાઉનશીપ, મવડી, રાજકોટ.

બુકિંગ સંપર્ક: કૌશિક સાપરીયા 📞 98246 02020